

# CISTERNAS PRFV SUPERFÍCIE

## CVCFP CERRADAS (FONDO PLANO)

Capacidad  
5.000 a 150.000 L



REFERENCIA	Volumen l	D mm	H mm	Peso Kg
CVCFP 5 D2	5.000	2.000	2.035	200
CVCFP 8 D2	8.000	2.000	2.950	250
CVCFP 8 D2.35	8.000	2.350	2.370	250
CVCFP 10 D2	10.000	2.000	3.580	300
CVCFP 10 D2.35	10.000	2.350	2.810	300
CVCFP 10 D2.5	10.000	2.500	2.690	300
CVCFP 12 D2	12.000	2.000	4.200	350
CVCFP 12 D2.35	12.000	2.350	3.260	350
CVCFP 15 D2	15.000	2.000	5.170	400
CVCFP 15 D2.35	15.000	2.350	3.930	400
CVCFP 15 D2.5	15.000	2.500	3.480	400
CVCFP 20 D2.35	20.000	2.350	5.080	500
CVCFP 20 D2.5	20.000	2.500	4.500	500
CVCFP 25 D2.35	25.000	2.350	6.230	600
CVCFP 25 D2.5	25.000	2.500	5.550	600
CVCFP 30 D2.5	30.000	2.500	6.650	850
CVCFP 35 D2.5	35.000	2.500	7.550	1.000
CVCFP 40 D2.5	40.000	2.500	8.675	1.100
CVCFP 40 D3	40.000	3.000	6.130	1.100
CVCFP 45 D2.5	45.000	2.500	9.650	1.200
CVCFP 45 D3	45.000	3.000	6.830	1.200
CVCFP 50 D3	50.000	3.000	7.530	1.400
CVCFP 60 D3	60.000	3.000	8.930	1.600
CVCFP 75 D3	75.000	3.000	11.130	2.300
CVCFP 80 D3	80.000	3.000	11.540	2.400
CVCFP 100 D3.5	100.000	3.500	10.900	2.800
CVCFP 100 D4	100.000	4.000	8.550	3.300
CVCFP 120 D3.5	120.000	3.500	13.000	4.200
CVCFP 130 D4	130.000	4.000	10.960	4.700
CVCFP 150 D4	150.000	4.000	12.500	5.200

## CVAFP ABIERTAS (FONDO PLANO)

Capacidad  
5.000 a 35.000 L



REFERENCIA	Volumen l	D mm	H mm	Peso Kg
CVAFP 5 D2.15	5.000	2.150	1.600	150
CVAFP 8 D2.15	8.000	2.150	2.550	200
CVAFP 10 D2.15	10.000	2.150	3.200	250
CVAFP 10 D2.5	10.000	2.500	2.310	250
CVAFP 12 D2.5	12.000	2.500	2.770	275
CVAFP 12 D2.65	12.000	2.650	2.450	275
CVAFP 15 D2.5	15.000	2.500	3.460	350
CVAFP 15 D2.65	15.000	2.650	3.060	350
CVAFP 20 D2.5	20.000	2.500	4.615	450
CVAFP 20 D2.65	20.000	2.650	4.100	450
CVAFP 25 D2.65	25.000	2.650	5.100	500
CVAFP 25 D3.15	25.000	3.150	3.540	500
CVAFP 30 D2.65	30.000	2.650	6.150	600
CVAFP 30 D3.15	30.000	3.150	4.250	600
CVAFP 35 D2.65	35.000	2.650	7.150	700
CVAFP 35 D3.15	35.000	3.150	4.960	700

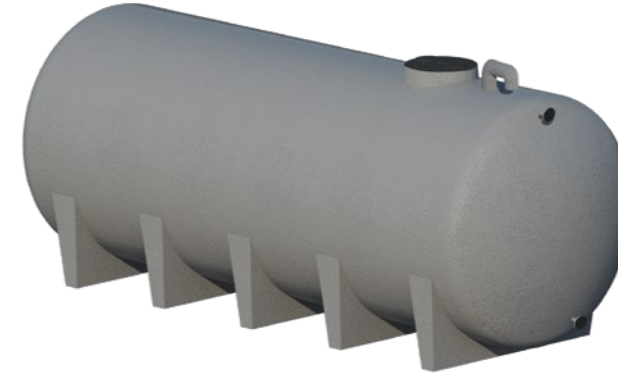


L: Largo / A: Ancho / D: Diámetro / H: Altura | Remosa se reserva el derecho de modificar el modelo de los accesorios y las medidas de los equipos.

# CISTERNAS PRFV SUPERFÍCIE

## CHPS HORIZONTALES (CON PIES DE SOPORTE)

Capacidad  
8.000 a 80.000 L



REFERENCIA	Volumen l	D mm	L mm	Peso Kg
CHPS 8 D2	8.000	2.000	3.040	400
CHPS 10 D2	10.000	2.000	3.700	450
CHPS 10 D2.35	10.000	2.350	2.830	450
CHPS 12 D2	12.000	2.000	4.340	500
CHPS 15 D2	15.000	2.000	5.290	600
CHPS 15 D2.35	15.000	2.350	4.000	600
CHPS 20 D2.35	20.000	2.350	5.140	700
CHPS 20 D2.5	20.000	2.500	4.910	700
CHPS 25 D2.35	25.000	2.350	6.300	900
CHPS 25 D2.5	25.000	2.500	5.600	1.100
CHPS 30 D2.5	30.000	2.500	6.650	1.400
CHPS 35 D2.5	35.000	2.500	7.670	1.600
CHPS 40 D2.5	40.000	2.500	8.700	1.800
CHPS 40 D3	40.000	3.000	6.620	1.900
CHPS 45 D2.5	45.000	2.500	9.710	2.000
CHPS 45 D3	45.000	3.000	7.340	2.100
CHPS 50 D3	50.000	3.000	8.040	2.300
CHPS 60 D3	60.000	3.000	9.460	2.500
CHPS 75 D3	75.000	3.000	11.600	3.600
CHPS 80 D3	80.000	3.000	12.300	4.500



## CVCPs VERTICALES (CON PIES DE SOPORTE)

Capacidad  
5.000 a 30.000 L



REFERENCIA	Volumen l	D mm	H mm	Peso Kg
CVCPs 5 D2	5.000	2.000	2.520	300
CVCPs 8 D2	8.000	2.000	3.470	350
CVCPs 10 D2	10.000	2.000	4.130	400
CVCPs 10 D2.35	10.000	2.350	3.420	450
CVCPs 12 D2	12.000	2.000	4.770	500
CVCPs 12 D2.35	12.000	2.350	3.870	500
CVCPs 15 D2.35	15.000	2.350	4.570	600
CVCPs 15 D2.5	15.000	2.500	4.035	600
CVCPs 20 D2.35	20.000	2.350	5.710	700
CVCPs 20 D2.5	20.000	2.500	5.085	700
CVCPs 25 D2.35	25.000	2.350	6.870	800
CVCPs 25 D2.5	25.000	2.500	6.035	900
CVCPs 30 D2.5	30.000	2.500	7.160	1.200



L: Largo / A: Ancho / D: Diámetro / H: Altura | Remosa se reserva el derecho de modificar el modelo de los accesorios y las medidas de los equipos.

# CISTERNAS DE PRFV PARA ENTERRAR

## CHE HORIZONTALES

Capacidad  
8.000 a 150.000 L



### CHASIS INSTALACIÓN RÁPIDA

REFERENCIA	Volumen l	D mm	L mm	Peso Kg
CHE 8 D2	8.000	2.000	3.040	400
CHE 10 D2	10.000	2.000	3.700	500
CHE 10 D2.35	10.000	2.350	2.830	500
CHE 12 D2	12.000	2.000	4.340	600
CHE 12 D2.35	12.000	2.350	3.300	650
CHE 15 D2	15.000	2.000	5.290	700
CHE 15 D2.35	15.000	2.350	4.000	700
CHE 20 D2.35	20.000	2.350	5.140	700
CHE 20 D2.5	20.000	2.500	4.910	700
CHE 25 D2.35	25.000	2.350	6.300	900
CHE 25 D2.5	25.000	2.500	5.600	900
CHE 30 D2.5	30.000	2.500	6.650	1.000
CHE 35 D2.5	35.000	2.500	7.670	1.200
CHE 40 D2.5	40.000	2.500	8.700	1.300
CHE 40 D3	40.000	3.000	6.620	1.500
CHE 45 D2.5	45.000	2.500	9.710	1.400
CHE 45 D3	45.000	3.000	7.340	1.500
CHE 50 D2.5	50.000	2.500	10.710	1.600
CHE 50 D3	50.000	3.000	8.040	1.700
CHE 60 D3	60.000	3.000	9.460	2.000
CHE 75 D3	75.000	3.000	11.600	2.700
CHE 80 D3	80.000	3.000	12.300	3.000
CHE 100 D3.5	100.000	3.500	11.200	3.800
CHE 120 D3.5	120.000	3.500	13.280	4.600
CHE 130 D4	130.000	4.000	11.210	5.500
CHE 150 D4	150.000	4.000	12.800	6.100

REFERENCIA	DIMENSIONES EQUIPO	
	D mm	L mm
CHA 8 D2	2.000	3.040
CHA 10 D2	2.000	3.700
CHA 10 D2.35	2.350	2.830
CHA 12 D2	2.000	4.340
CHA 12 D2.35	2.350	3.300
CHA 15 D2	2.000	5.290
CHA 15 D2.35	2.350	4.000
CHA 20 D2.35	2.350	5.140
CHA 20 D2.5	2.500	4.910
CHA 25 D2.35	2.350	6.300
CHA 25 D2.5	2.500	5.600
CHA 30 D2.5	2.500	6.650
CHA 35 D2.5	2.500	7.670
CHA 40 D2.5	2.500	8.700
CHA 40 D3	3.000	6.620
CHA 45 D2.5	2.500	9.710
CHA 45 D3	3.000	7.340
CHA 50 D2.5	2.500	10.710
CHA 50 D3	3.000	8.040
CHA 60 D3	3.000	9.460
CHA 75 D3	3.000	11.600
CHA 80 D3	3.000	12.300

# CISTERNAS DE PRFV PARA ENTERRAR

## CVE VERTICALES

Capacidad  
5.000 a 25.000 L



### PACKS ACCESORIOS CISTERNAS

#### PACK 1:

PARA CISTERNAS DE SUPERFICIE/ ENTERRAR MENORES O IGUALES A 15.000 L.

- 2 Tubuladuras con brida en PRFV DN 50 (carga/descarga).
- 1 Boca de hombre en polipropileno D.567 mm. superior.
- Codo PVC 110 para aireación.

#### PACK 2:

PARA CISTERNAS DE SUPERFICIE (EXCEPTO VERTICALES)/ ENTERRAR MAYORES DE 15.000 L.

- 2 Tubuladuras con brida en PRFV DN 80 (carga/descarga).
- 1 Boca de hombre en polipropileno D.567.
- Codo PVC 110 para aireación.

#### PACK 3:

PARA CISTERNAS DE SUPERFICIE VERTICALES MAYORES DE 15.000 L.

- 2 Tubuladuras con brida en PRFV DN 80 (carga/descarga).
- 1 Boca de hombre en PRFV DN 500 lateral.
- Codo PVC 110 para aireación.

#### PACK ECO1:

PARA CISTERNAS DE ENTERRAR MENORES O IGUALES A 15.000 L.

- 2 Manguitos 2" latón (carga/descarga).
- 1 Boca de hombre en polipropileno D.567 mm superior.
- Codo PVC 110 para aireación.

#### PACK ECO2:

PARA CISTERNAS DE ENTERRAR MAYORES DE 15.000 L.

- 2 Manguitos 3" latón (carga/descarga).
- 1 Boca de hombre en polipropileno D.567.
- Codo PVC 110 para aireación.

REFERENCIA	Volumen l	D mm	H mm	Peso Kg
CVE 5 D2	5.000	2.000	2.035	250
CVE 8 D2	8.000	2.000	2.950	300
CVE 8 D2.35	8.000	2.350	2.370	300
CVE 10 D2	10.000	2.000	3.580	375
CVE 10 D2.35	10.000	2.350	2.810	375
CVE 15 D2.5	15.000	2.500	3.480	500
CVE 20 D2.5	20.000	2.500	4.500	600
CVE 25 D2.5	25.000	2.500	5.550	725

